

SMART METERING – IHRE VORTEILE

- ✓ Keine Selbstablesung mehr nötig
- ✓ Keine Ablesefehler oder Verbrauchsschätzungen
- ✓ Daten werden automatisch gelesen und Online zur Kontrolle Ihres Energieverbrauchs zur Verfügung gestellt
- ✓ Einbindung weiterer Sparten möglich
- ✓ Bedarfsgerechte Tarife möglich



Gebrauchsanweisung
Elektronischer Zähler

EnBW Ostwürttemberg DonauRies Aktiengesellschaft
www.odr.de

EnBW
ODR

Energie
braucht Impulse

ALLE DATEN AUF EINEN BLICK

Aktuelle Energierichtungsanzeige:
 → +P: Bezug (Wirkleistung)
 ← -P: Rücklieferung
 +Q/-Q: Blindleistung

Verfügbare Zählwerke:*
 A+ 1.8.1 – 1.8.6: Bezug
 A- 2.8.1: Rücklieferung
 das aktive Zählwerk blinkt

Anzeigemodus:
 1.8.1 Zählwerk 1 (HT)
 1.8.2 Zählwerk 2 (NT)
 1.8.3 Zählwerk 3
 2.8.1 Zählwerk Rücklieferung

Vorhandene Phasen
 L1, L2, L3

ODR-Zähler-serialnummer*

Kommunikationsdiode*
 Grün: Verbindung besteht
 Orange: Verbindung im Aufbau
 Rot: Keine Kommunikationsverbindung oder Hochlauf
 Orange/Grün blinkt: Kommunikation gestört
 Blinkend: Gerät hat keine Zeitsetzung

Status: Freigabesymbol

Verbrauchs – LED
 Schnelles Blinken = höherer Verbrauch

*** Beim Kontakt mit unserem Kundencenter halten Sie bitte diese Angaben bereit.**

Einheitenfeld

Wertefeld (z. B. Zählerstand)

Bedientaste

BENUTZERINFORMATION

DER NEUE ELEKTRONISCHE ZÄHLER

Die EnBW ODR AG setzt in ihrer Anlage die neue Zählertechnologie – den elektronischen Stromzähler ein und bietet damit zahlreiche neue Möglichkeiten um Ihren Stromverbrauch zu analysieren.

ABLESUNG*

Die Ablesung des Zählerstandes erfolgt automatisiert aus der Zentrale. Damit ist die bisherige Selbstablesung nicht mehr erforderlich. Die Daten können bei entsprechendem Vertragsabschluss in einem Kundenportal visualisiert werden. Wie oft die Daten abgelesen werden, hängt vom abgeschlossenen Tarif ab.

DATENÜBERTRAGUNG*

Die Daten der Endgeräte (Zähler, Lastschaltgerät) werden über das Stromnetz in die ODR Zentrale übertragen.

DATENSCHUTZ*

Wir übertragen nur die Daten, die wir für die Erfüllung unserer Geschäftszwecke brauchen. So schreibt es auch das Bundesdatenschutzgesetz vor. Wir handeln nach dem Grundsatz: „So wenig Daten wie möglich, so viel Daten wie nötig“. Ohne eine gesonderte Vertragsgestaltung wird der Zähler nur einmal im Jahr abgelesen. Zusätzliche Ablesetermine können zum Jahreswechsel, bei Steuer- und Abgabeänderungen notwendig sein. Sie können darauf vertrauen, dass wir keine Daten an Dritte weitergeben.

Für weitere Informationen über den elektronischen Stromzähler können Sie auf unserer Internetseite www.odr.de ein Bedienungshandbuch herunterladen.

* Die automatisierte Ablesung und Datenübertragung über das Stromnetz ist nur möglich, wenn die technischen Voraussetzungen für eine Fernablesung gegeben sind. Ansonsten erfolgt die Ablesung und Meldung des Zählerstandes über eine Ablesekarte oder über das Kundenportal.

ZÄHLWERKE GEGENÜBERSTELLUNG – ALTER UND NEUER STROMZÄHLER

Zählwerk	Alt	Neu
HT	HT 0002886 kWh NT 0001372	1.8.1 kWh 288.600
NT	HT 0002886 kWh NT 0001372	1.8.2 kWh 137.200

Austausch des alten Stromzählers durch den neuen elektronischen Stromzähler.

Aktives Zählwerk blinkt

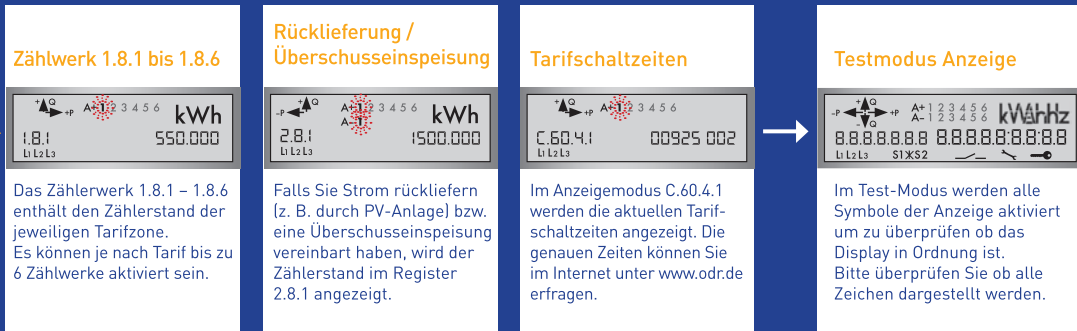
Zählwerk 1.8.1 beim neuen Zähler entspricht dem vormaligen HT Zählwerk

Zählwerk 1.8.2 beim neuen Zähler entspricht dem vormaligen NT Zählwerk

Eine Ablesung vor Ort und von der Ferne ist nur möglich, wenn der Hauptschalter eingeschaltet ist. Bitte schalten Sie Ihre Anlage daher nicht über den Hauptschalter ab, sondern über die nachgelagerten Sicherungsautomaten.

Grundstellung

Nach 30 Minuten wechselt die Anzeige automatisch in den Normalmodus zurück.



Normalmodus – automatischer Displaywechsel alle 3 Sekunden

Menü-Modus

Über die rote Bedientaste können weitere Daten des Zählers abgefragt werden. Dieser Modus kann über den Menüpunkt END verlassen werden

kurzer Tastendruck langer Tastendruck (2 Sekunden) langer Tastendruck (ca. 10 Sekunden)

Standarddaten-Menü (S+d_dR+r)



Nach langem Tastendruck öffnet sich das Standarddaten-Menü. Ein Verlassen des Menüs erfolgt mit langem Tastendruck und der Anzeige END

Lastprofil-Menü (P.01)



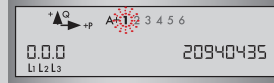
Nach langem Tastendruck öffnen sich das Lastprofildaten-Menü, wenn dieses freigegeben ist. Ein Verlassen des Menüs erfolgt mit langem Tastendruck und der Anzeige END

END



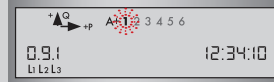
Rücksprung in den Normalmodus über langen Tastendruck

0.0.0 Seriennummer

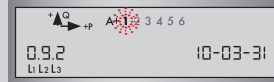


Rote Taste ca. 10 Sekunden gedrückt halten bis in der Anzeige 0.9.1 erscheint. [Anzeigen blättern automatisch durch]

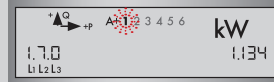
0.9.1 Uhrzeit



0.9.2 Datum



1.7.0 Leistung Bezug (Wirkleistung)



2.7.0 Leistung Rücklieferung



Rote Taste ca. 10 Sekunden gedrückt halten bis in der Anzeige END erscheint. [Anzeigen blättern automatisch durch]

END



EnBW Ostwürttemberg
DonauRies Aktiengesellschaft

Unterer Brühl 2
73479 Ellwangen
Tel. 0 18 02 / 63 76 37 - 1388
e-Mail: info@odr.de
www.odr.de